

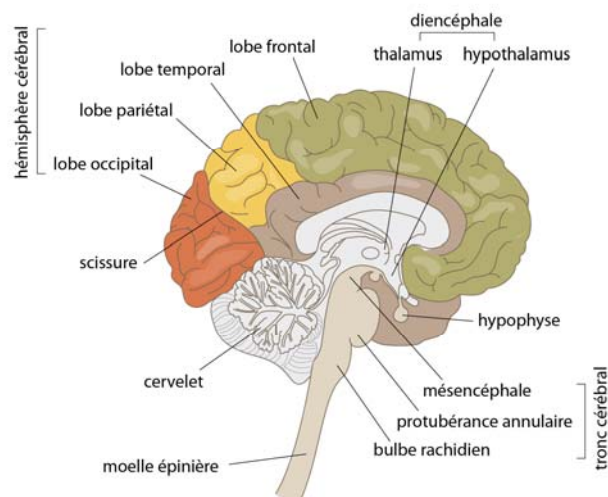
DOSSIER
ENSEIGNANT



BIOLOGIE

Le système nerveux

Dissection de l'encéphale



Coupe sagittale de l'encéphale (source : www.neurophysiologie.be, www.afd.be)

Introduction

Dans ce kit, vous trouverez le matériel nécessaire pour réaliser la dissection de l'encéphale. Le dossier comprend également une série de photos légendées vous permettant de suivre pas à pas la dissection de l'encéphale.

Matériel et réactifs

Matériel pour la dissection:

- 1 trousse de dissection
- 1 plaque de dissection
- Un encéphale de veau (frais ou partiellement congelé) - ***Les encéphales ne sont pas fournis dans le kit.***

Ressources

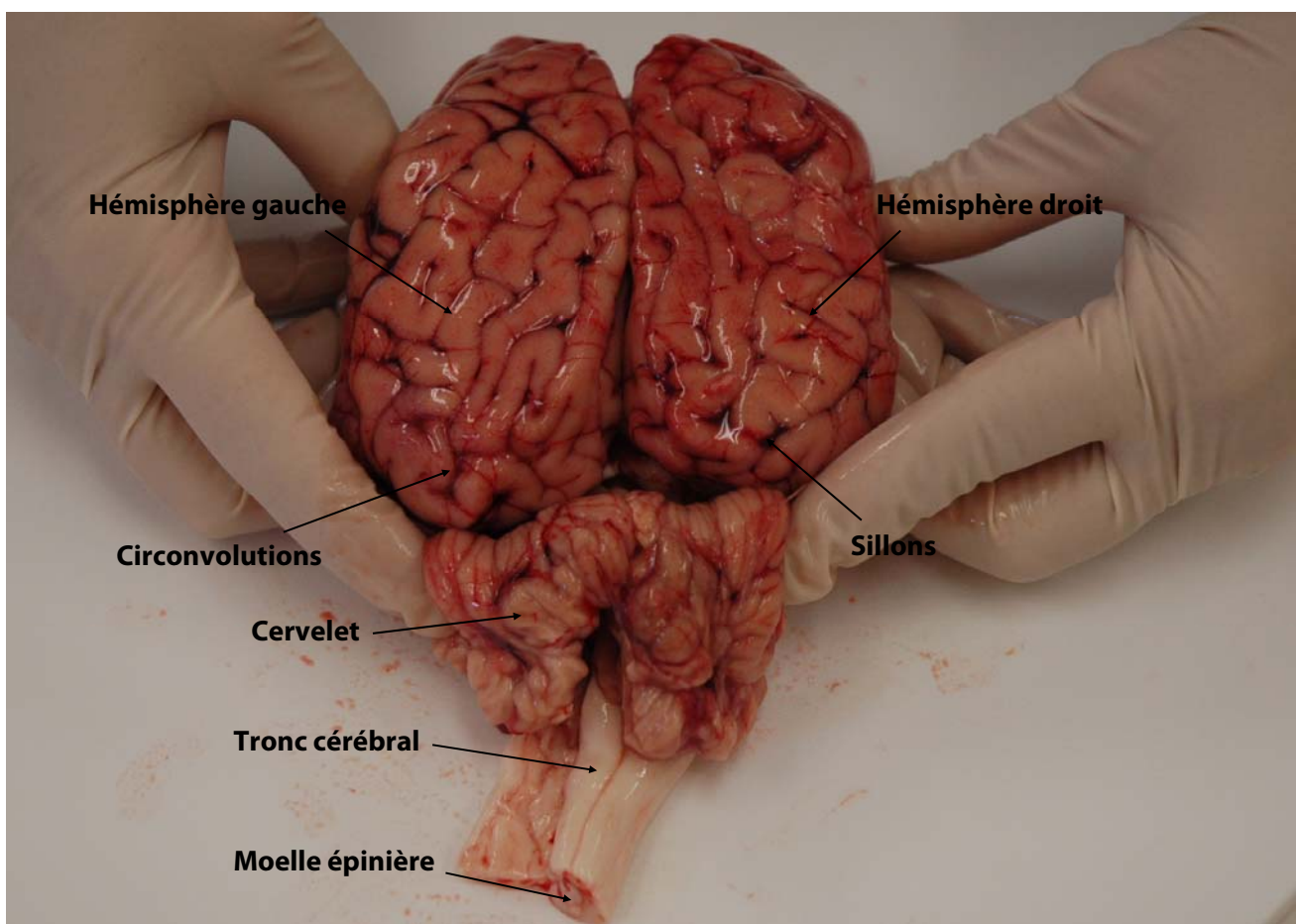
Ce dossier a été réalisé sur base des documents suivants :

- Delvigne, M., Faway, M., Marchesini, R.C., Verhaeghe, P. , et Walravens, E. (2010). *Labo 4 "Le système nerveux central des mammifères"* du chapitre 2 du *BIO 5-Libre*, éditions Van In.
- Dailymotion. (2009). *Encéphale de mouton*. En ligne http://www.dailymotion.com/video/x86ztp_encephale-de-mouton_tech, consulté le 15 octobre 2013.
- Bourbonnais, G. s.d. *Anatomie et physiologie I*. En ligne <http://www.cegep-ste-foy.qc.ca/profs/gbourbonnais/biotlm/laboratoires/mouton1.htm>, consulté le 15 octobre 2013.

Dissection de l'encéphale

1. Observation et identification des structures externes de l'encéphale

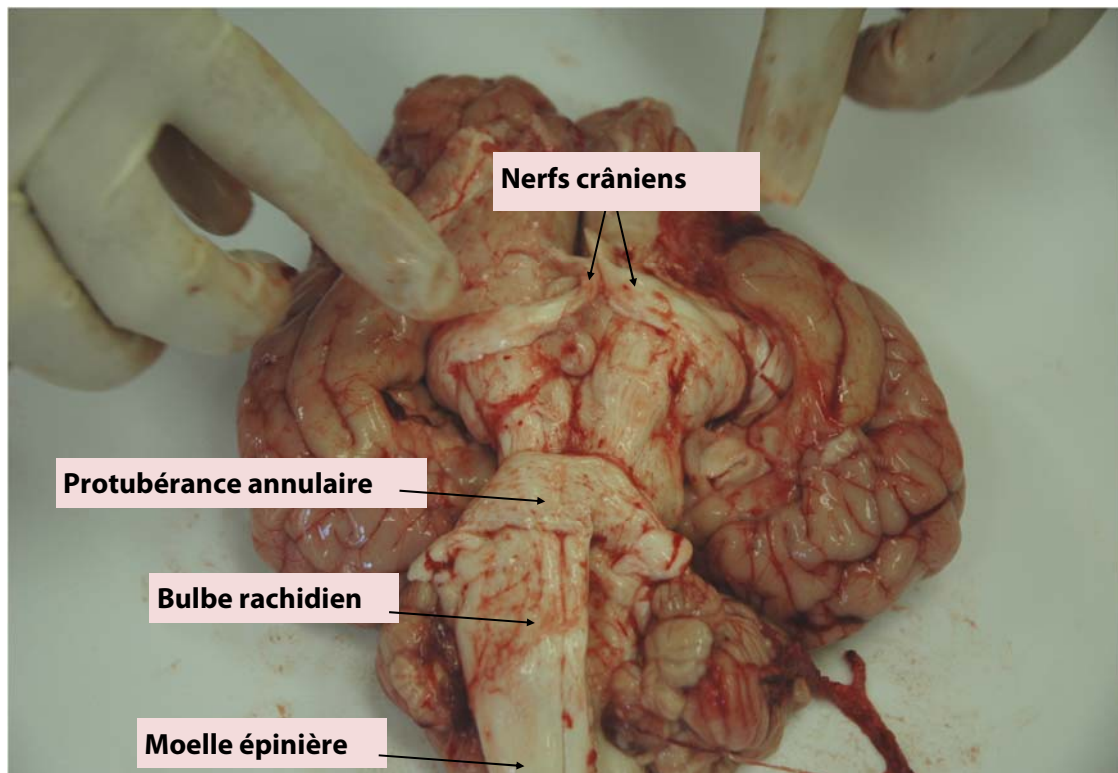
1. Prendre l'encéphale de veau et le placer face ventrale sur la plaque de dissection.
2. Sur l'encéphale, on peut repérer et identifier les structures suivantes :
 - l'hémisphère droit
 - l'hémisphère gauche
 - les circonvolutions
 - les sillons
 - le cervelet
 - le tronc cérébral
 - la moelle épinière



3. On voit également la dernière méninge (pie-mère), celle-ci recouvre l'encéphale et le protège. Elle apparaît légèrement transparente et vascularisée à certains endroits.

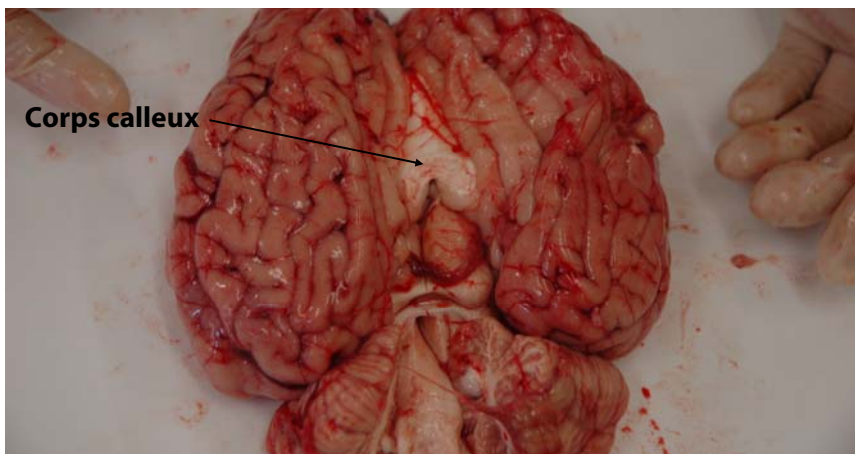


3. Placer l'encéphale sur la face dorsale. On peut repérer et identifier les structures suivantes : la moelle épinière, le bulbe rachidien, la protubérance annulaire et les nerfs crâniens.

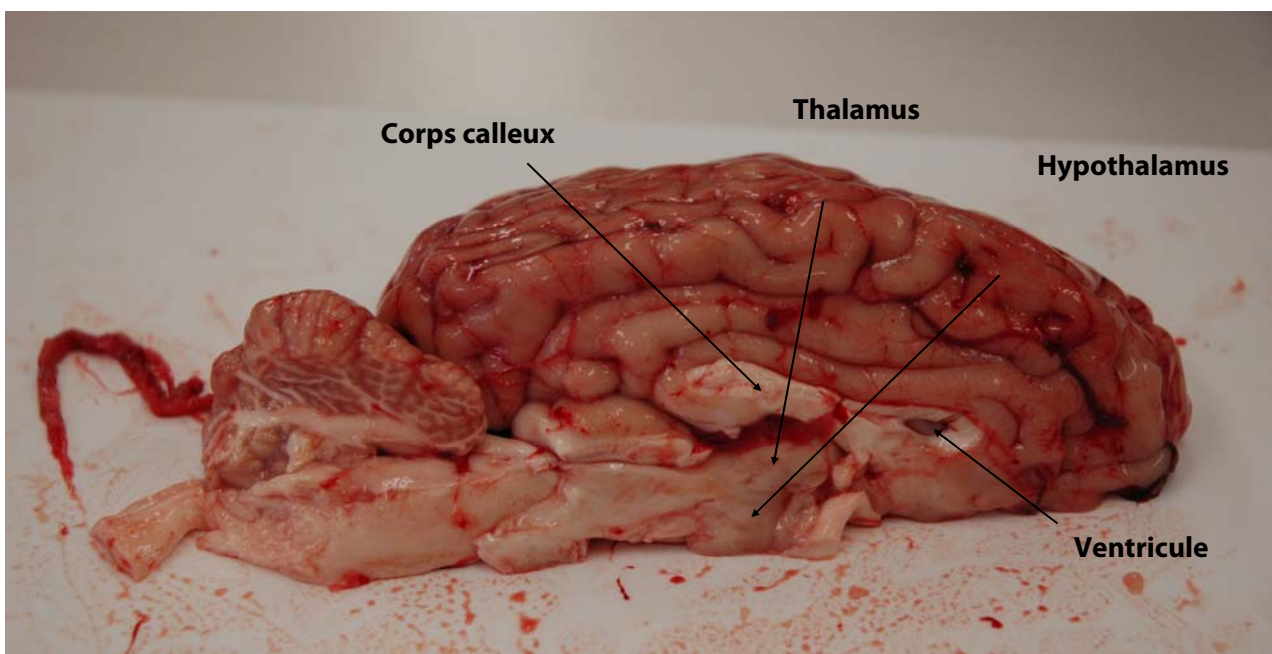


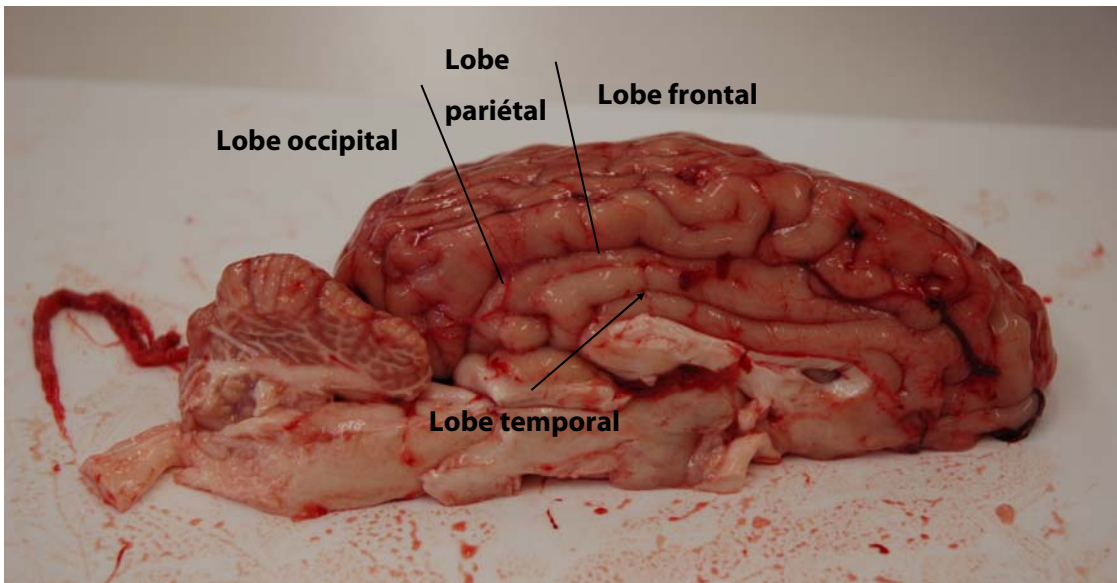
2. Observation et identification des structures internes de l'encéphale

1. Replacer le cerveau face ventrale.
2. A l'aide du scalpel, couper doucement et superficiellement les méninges au niveau du sillon interhémisphérique. Les deux hémisphères sont toujours attachés et , en les écartant légèrement, on voit apparaître une structure blanchâtre, le corps calleux.

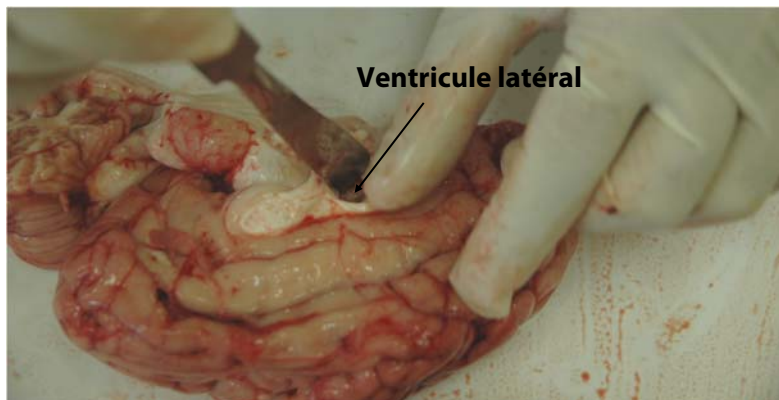


3. Poursuivre la section interhémisphérique de l'encéphale . On peut repérer les structures suivantes : le corps calleux, le thalamus, l'hypothalamus et un des ventricules.
4. On peut également identifier les différents lobes.

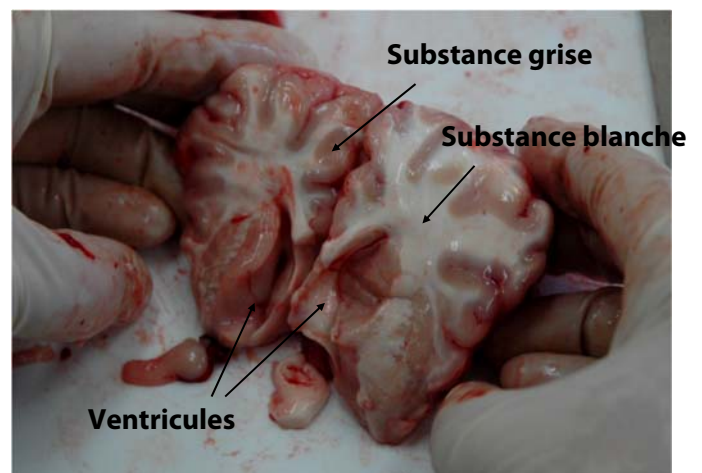




5. En introduisant le scalpel, on peut voir les ventricules latéraux se logeant dans chaque hémisphère.

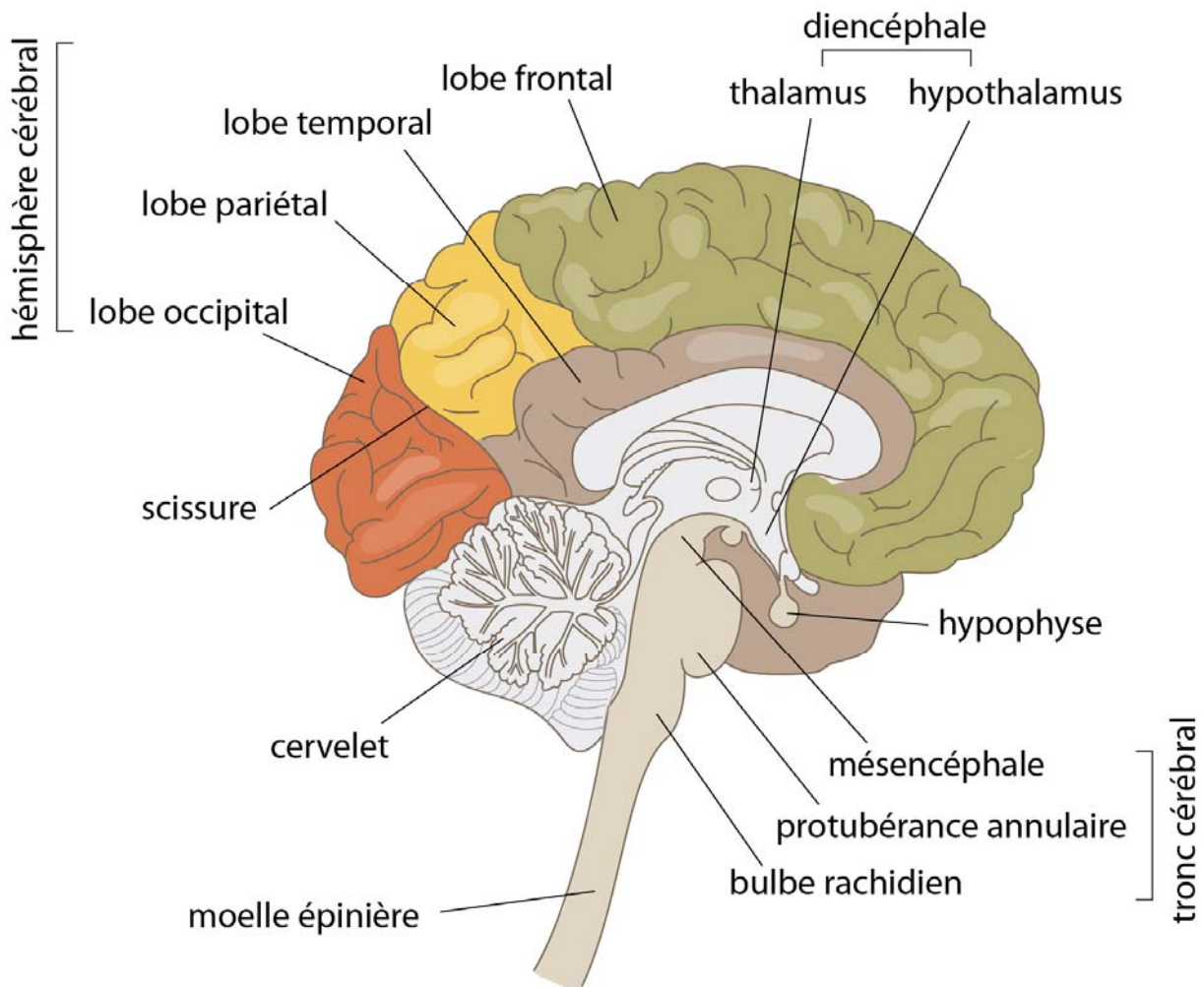


6. Prendre un des 2 hémisphères et réaliser une coupe frontale. Sur celle-ci, on identifie la substance grise, la substance blanche et les ventricules.



Annexe

Annexe 1 : Coupe sagittale de l'encéphale



Coupe sagittale de l'encéphale (source : www.neurophysiologie.be, www.afd.be)